

ORGANIGRAMME FONCTIONNEL : ETUDES ROMANES - EA 369

Tutelle de Rattachement : UNIVERSITE PARIS NANTERRE

N° RNSR : 199213080G

Décembre 2025

Relations Internes :

Instances de l'Université : CR, CA

ED 138 LLS (Lettres, Langues, Spectacle)

UFR LCE (Langues et Cultures Étrangères)
Master Adossé : LLCER Études Romanes

DRED (Direction de la Recherche et des Études Doctorales : Services administratifs, Presses de Paris Nanterre etc.)

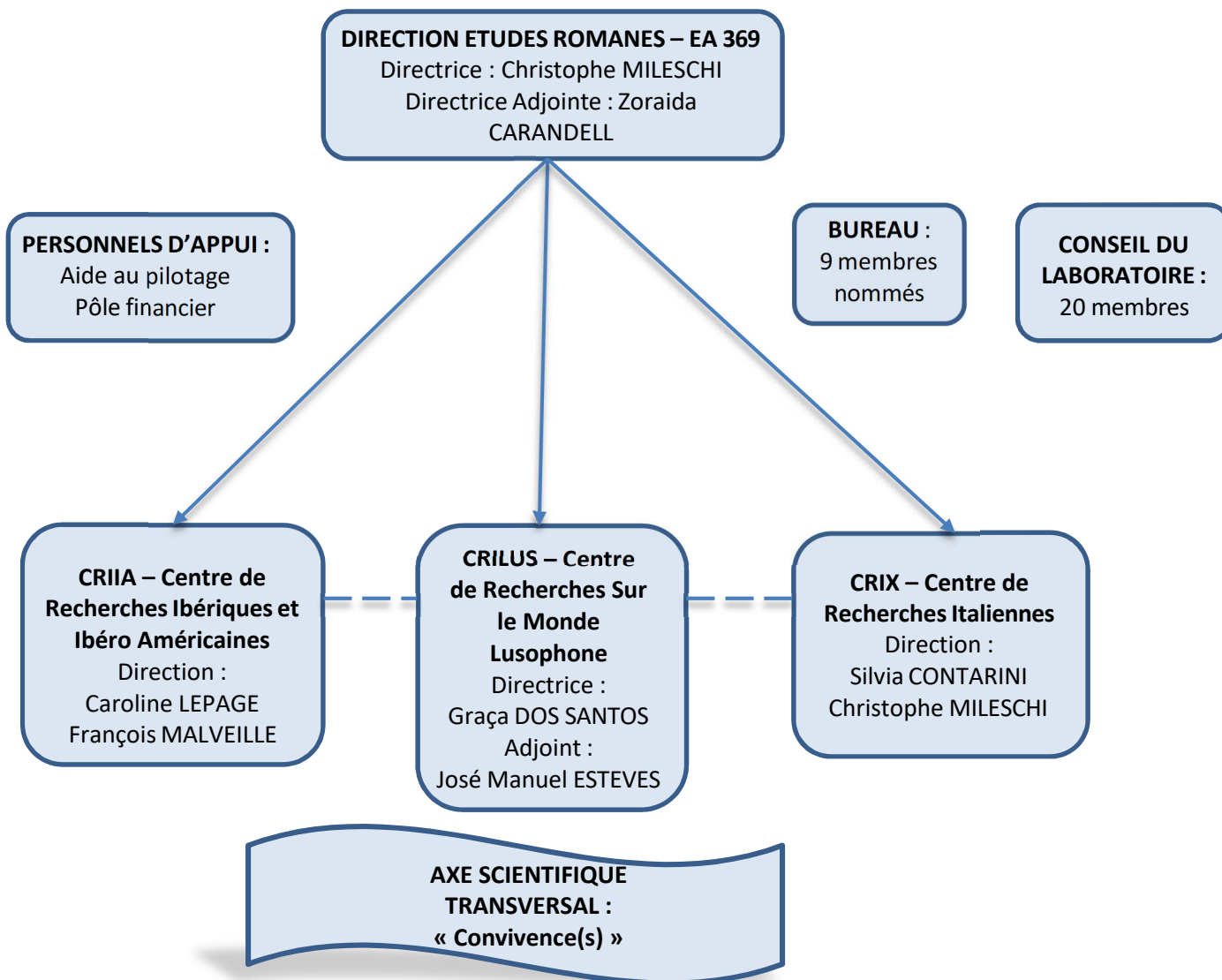
Labex « Les Passés

dans le Présent »

Autres Laboratoires de l'UPN (CREA, CEREG, CSLF etc.)

SRI (Service des Relations Internationales)

SCD (Service Commun de la Documentation)



Relations Externes :

Alliance Paris Lumières

La Contemporaine
Service inter-établissements de coopération documentaire

Partenariats Institutionnels
Fondation Gulbenkian
Casa Velasquez
Istituto Italiano di Cultura etc.

Partenariats académiques

Financeurs nationaux :
ANR, IUF